



Progetto:



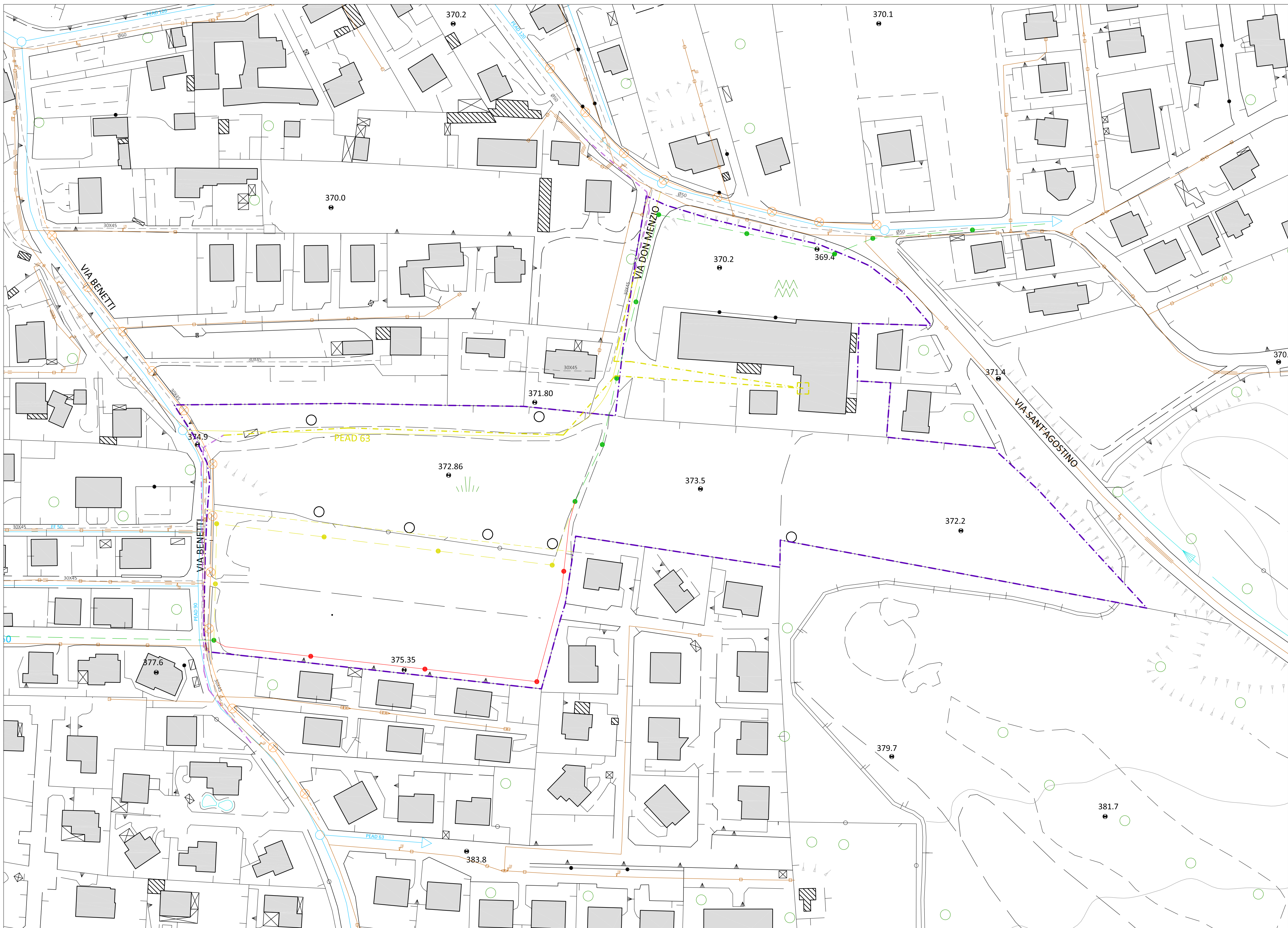
in RTP con:  
arch. Franco Ferrero  
dott. geol. Luca Arione  
arch. Paolo Rizzuto

Il Sindaco:

Il Segretario Generale:

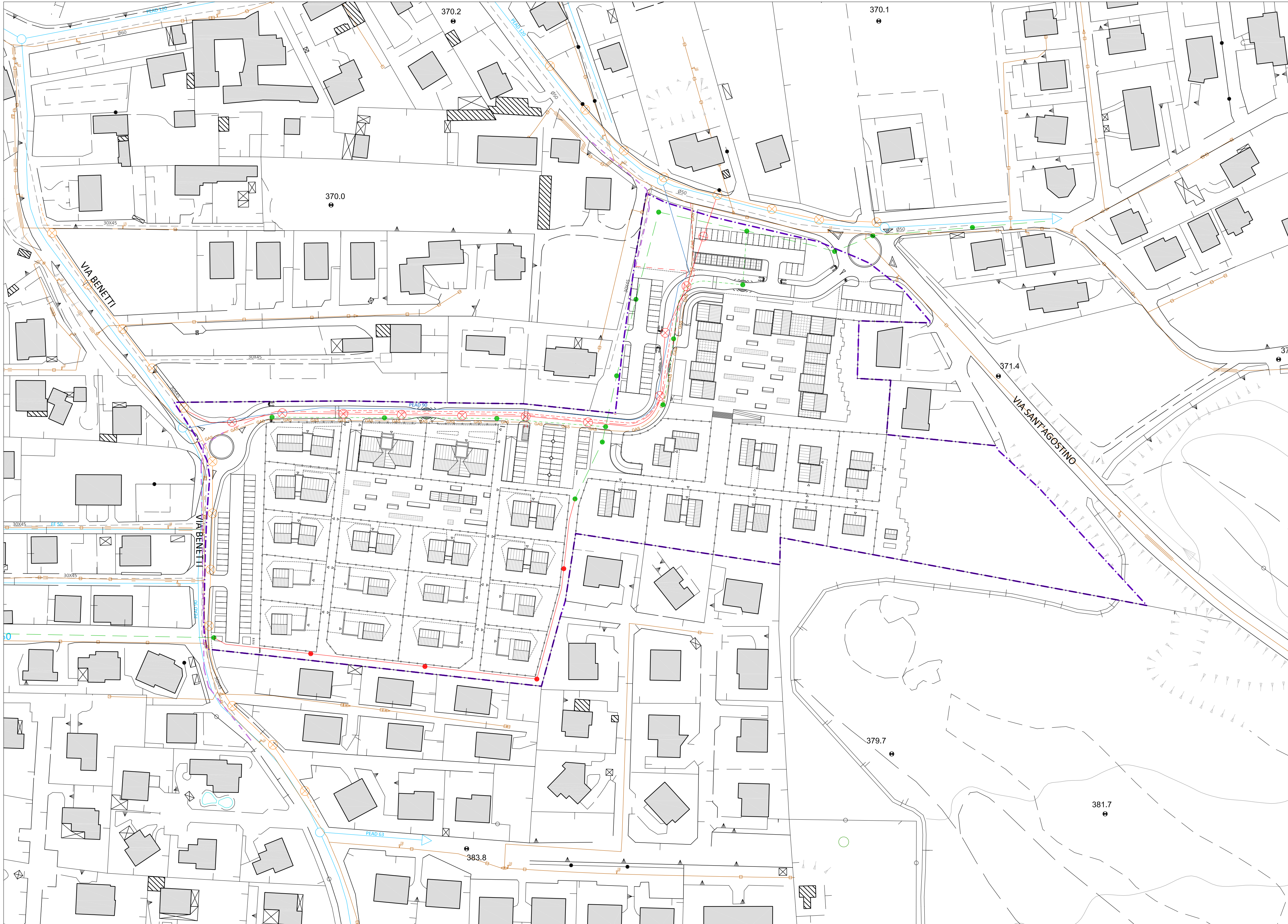
Il Responsabile del Procedimento:

TAVOLA	TITOLO	SCALA
P09.2	PROGETTO DI MASSIMA DELLE RETI INFRASTRUTTURALI	1:1000
05 mar.2015	Progetto Definitivo	
04 nov.2014	Integrazioni al Progetto Preliminare con proposta di Contradduzione	
03 lug.2014	Progetto Preliminare con proposta di Contradduzione	
02 feb.2014	Progetto Preliminare	
01 dic.2013	Bozza di Progetto Preliminare (fase 2)	
00 nov.2013	Bozza di Progetto Preliminare	
Rev. Data	Motivo modifica	



INFRASTRUTTURE A RETE - STATO DI FATTO

Scala 1:1000



INFRASTRUTTURE A RETE - IN PROGETTO

Scala 1:1000

LEGENDA

- PERIMETRO DEL P.P.
- Rete acquedotto esistente
- Rete acquedotto in progetto
- Fognatura mista esistente
- Fognatura nera in progetto
- Fognatura bianca (collettore in c.a. Ø100 cm) esistente
- Fognatura bianca (collettore in c.a. Ø100 cm) in progetto
- Fognatura bianca in progetto
- Illuminazione pubblica esistente
- Illuminazione pubblica in progetto
- Rete media tensione esistente
- Rete media tensione in dismissione
- Rete media tensione in progetto
- Rete gas esistente
- Rete gas in progetto
- Fognatura bianca (collettore in c.a. Ø100 cm) in dismissione
- Rete acquedotto in dismissione
- Fognatura nera privata in dismissione (L'allaccio privato in sostituzione sarà a carico dei soggetti attuatori e non compreso nelle OO.UU.)